

### 1. Concetti di biologia

1. Storia dell'implantologia
2. Biologia dell'osso
3. Biomeccanica ossea
4. Fattori biologici determinanti in osteointegrazione.
5. La mucosa peri-implantare
6. L'ampiezza biologica

- richiesta esami paziente

### 2. Gli impianti

1. Tipi di impianti: cilindrico, conico, sommerso, transmucoso
2. Numero di impianti
3. Lunghezze e diametri
4. Angolazione
5. Le superfici implantari: effetti biologici.
6. Statistiche di sopravvivenza

- valutazione casi chirurgici

### 3. La fase chirurgica

1. L'anestesia
2. Il lembo in chirurgia implantare: diverse scelte in diverse soluzioni.
3. La preparazione dell'ambiente
4. Lo strumentario ed il tray
5. La sutura: tecniche e materiali.
6. La tecnica di posizionamento: l'impianto cilindrico; l'impianto a vite.
7. La guarigione
8. La riapertura ed i lembi con riposizionamento apicale
9. La farmacologia e le emergenze

- parte pratica= lembi, suture ed osteotomia su agnello

### 4. Incontro di chirurgia su pazienti

- Tutti i corsisti eseguiranno gli interventi

### 5. La diagnosi e piano di trattamento

1. L'anamnesi medica e dentale: indicazioni e controindicazioni
2. L'esame clinico: la gengiva aderente; lo spessore delle creste; gli elementi dentari livello d'igiene.
3. Esame dei modelli: dimensione verticale; la centrica; localizzazione, curvatura diagnostica.
4. Gli esami radiografici: panoramica; teleRX; RX periapicali; TAC.
5. Esame gnatologico: alterazioni condilomeniscali; alterazione della centrica; sintomatologia.
6. La programmazione chirurgica: dime chirurgiche; rigenerazioni; rialzi del seno.
7. La tempistica del trattamento: dalla fase chirurgica al provvisorio, al definitivo
8. Connessione denti-impianti

### 6. Le soluzioni protesiche

1. La protesi completa su impianti: fissa; mobile; overdenture.
2. La protesi parziale su impianti
3. L'elemento singolo
5. La componentistica protesica: la tipologia; la scelta.
6. La biomeccanica protesica impiantare
7. Il provvisorio

- prova pratica del piano di trattamento = modelli, TAC, Foto

### 7. Tecniche d'impronta e di trasferimento

1. L'impronta preliminare a strappo
2. Il cucchiaio e l'impronta finale
2. Il transfer e l'analogo
3. I provvisori
4. Il carico progressivo

- prova pratica impronta sul modello

### 8. Interventi di Riapertura = prova pratica

### 9. L'estetica in implantologia

1. Gli elementi anteriori
2. Gli elementi posteriori

#### Gli impianti postestrattivi

1. La tempistica dall'estrazione al posizionamento
2. I tempi di carico
3. L'estetica

- presa dell'impronta: prova pratica su paziente

### 10. Finalizzazione e mantenimento

1. La consegna
2. L'igiene in implantologia

#### Le complicanze

1. Complicanze nella chirurgia
2. La perimplantite
3. La terapia delle perimplantiti
4. Complicanze dopo carico
5. Complicanze protesiche
6. Soluzioni

- prove strutture e provvisori = prova pratica su paziente

### 11. Tecniche rigenerative in implantologia

1. I concetti biologici della rigenerazione
2. La rigenerazione in I fase chirurgica
3. Utilizzo e funzione dei materiali di riempimento
4. Le membrane e le griglie
5. Gli innesti ossei
6. Split crest
7. Il rialzo del seno
8. Prelievi di osso autologo

- consegna = prova pratica su paziente

### **Obiettivi del Corso**

Il piano del corso permette di acquisire una conoscenza completa della materia, partendo dai concetti biologici, biomaterielastici e biomeccanici di base, per arrivare alla realizzazione pratica dei casi dalla pianificazione alla protesizzazione.

Il corso prevede lezioni teoriche fondamentali e prove pratiche in vitro e sul paziente con posizionamento degli impianti e realizzazione della protesi con affiancamento di tutor.

Gli argomenti, tratteranno di tutte le problematiche piu' recenti e discusse dell'implantologia moderna anche alla luce della letteratura piu' recente.

Dopo le lezioni teoriche e le proiezioni video delle varie fasi della riabilitazione, i partecipanti dovranno eseguire personalmente su pazienti propri, dopo adeguata pianificazione e con la guida del tutor, tutta la terapia impianto-protetica.

Il corso si svolgera' con cadenza mensile nel fine settimana con incontri di 2 o piu' giorni.

Al termine del corso i partecipanti riceveranno un attestato.

### **Elenco Materiali:**

1. Modelli in gesso per piano di trattamento su articolatore
2. computer portatile
3. Programma Implant 3D
4. Frese e mounter per impianti
5. impianti
6. Manipoli
7. Testa di agnello per chirurgia ossea e lembi
8. Strumentario chirurgico
9. Suture
10. Lame
11. Materiali da impronta e cucchiai

**Sede del Corso:** Via Silvio Pellico 68 Pescara

**Numero Massimo di Partecipanti:** 10

Per ulteriori informazioni contattare:

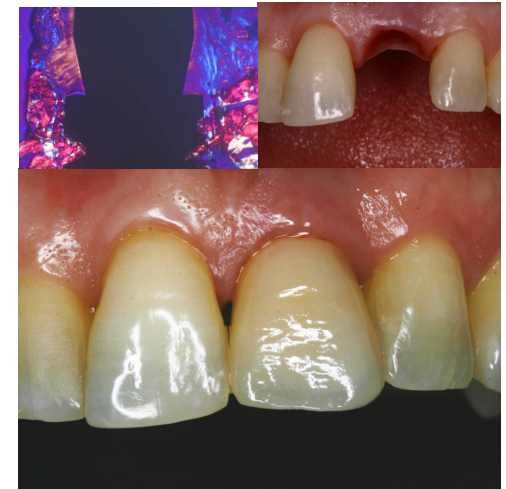
**Sig.ra Gabriella**

**Tel 085-28432**

**e-mail: [paolo.trisi@tele2.it](mailto:paolo.trisi@tele2.it)**



**Bio.C.R.A.**



## **CORSO TEORICO- PRATICO DI IMPLANTOLOGIA**

**Dott. Paolo Trisi**